

PCB vejledning (mini udgaven)



Holbæk Kommune
Vækst og Bæredygtighed



**Holbæk
Kommune**

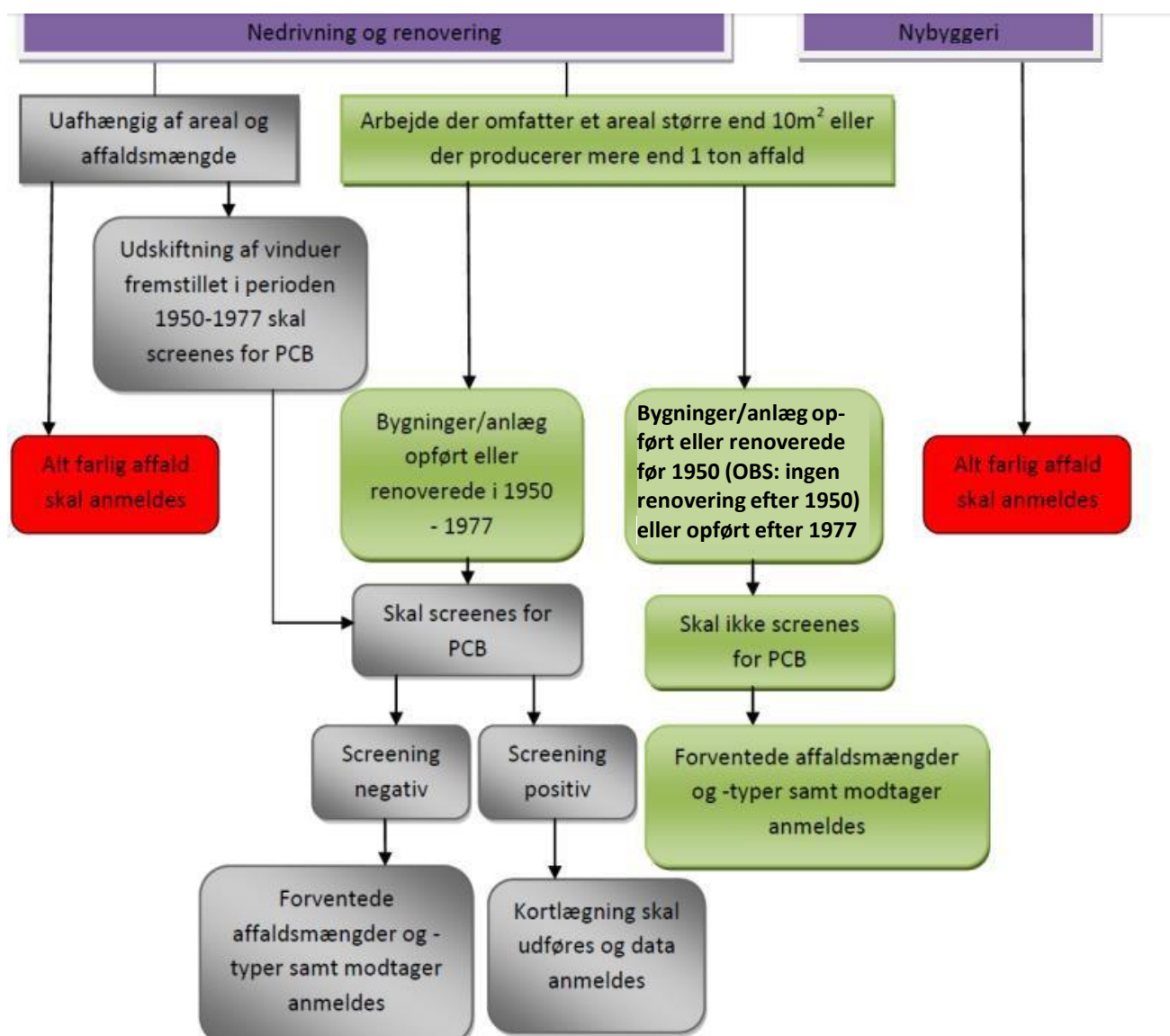
VÆKST OG
BÆREDYGTIGHED

PCB i bygninger/anlæg

PCB har været forbudt at bruge i byggematerialer siden 1977 og er på listen over "the dirty dozen" – de 12 farligste stoffer i verden. Miljøstyrelsen besluttede i 2013, at al PCB i byggematerialer over grænseniveauet 0,1 ppm skal destrueres eller deponeres.

PCB findes i mange forskellige materialer heriblandt fuger, termovinduer, maling, kondensatorer, linoleum, lim og mange andre materialer.

Regler omkring PCB i bygninger, som skal følges ved renoveringer eller nedrivninger over 10 m² eller 1 ton affald, omfatter screening, kortlægning og anmeldelse. Bygherre er ansvarlig for at disse regler efterleves. Reglerne kan ses på nedenstående figur ved at følge pilene fra oven og nedad:



Forklaring til figuren:

Hvis en bygning/anlæg er opført eller renoveret i perioden 1950-1977, skal bygningen/anlægget først screenes for PCB. Hvis der svares ja til et af spørgsmålene, skal der foretages en miljøkortlægning for PCB. Har du svaret nej til alle spørgsmålene i figuren, anbefaler Holbæk Kommune at du underbygger det med fx en tegning eller fotos.

Hvis bygningen/anlægget indeholder PCB i de materialer, som skal renoveres/nedrives, skal bygningsdelene saneres for PCB før de nedrives. Som udgangspunkt skal PCB'en afrensnes, når den sidder på hårde overflader fx betons træ ikke afrensnes. Det forurenede materiale skal enten sendes til forbrænding eller til deponi afhængig af grænseværdien. Grænseværdierne for PCB er følgende:

Forurennet: $0,1 \text{ ppm} < x < 50 \text{ ppm}$

Farligt affald: $x > 50 \text{ ppm}$

Forurennet materiale skal enten køres til deponi eller forbrændes. Farligt affald skal køres til modtageranlæggene Ekokem eller SWS til destruktion, eller hvis der er tale om genanvendeligt farligt affald til et anlæg der er godkendt til at modtage det. Mindre mængder kan afleveres på en genbrugsstation. Spørg kommunen hvis du er i tvivl.

Anmeldelsen af affaldet sker:

"Anmeldesskema for bygge-og anlægsarbejder" for forurennet materiale under farligt affald-grænsen

"Anmeldesskema af farligt affald" for farligt affald.

Har du nogle spørgsmål om screening, kortlægning eller anmeldelse af PCB eller andre miljøfarlige stoffer, er du velkommen til at skrive til virksomhed@holb.dk eller ringe til nummeret: 72 36 25 05.