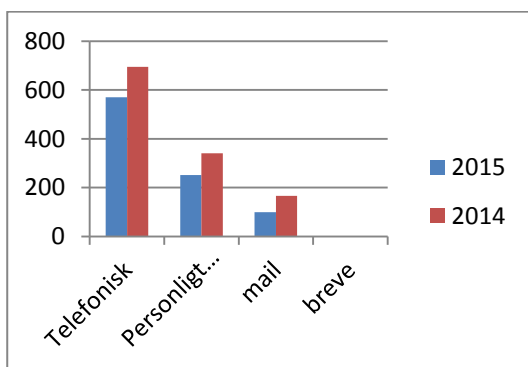


Bilag til årsberetning 2015:

Førstegangshenvendelser.

	Januar	Februar	Marts	April	Maj	Juni	Juli	August	September	Oktober	November	December	Total
2015	94	66	101	93	56	103	22	105	70	75	90	47	922
2014	174	155	127	112	100	75	67	79	91	101	69	53	1203

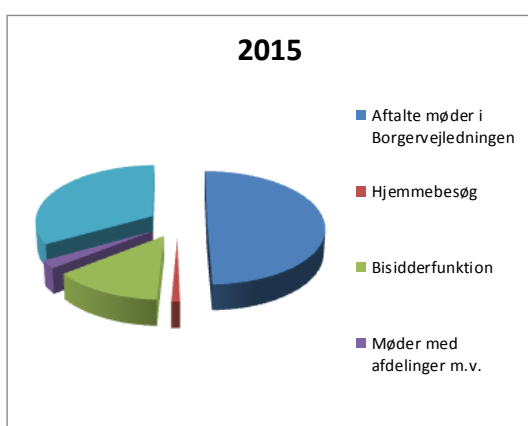


Førstegangshenvendelsesmetoder.

	Telefonisk	Personligt fremmøde uden aftale	mail	breve	i alt
2015	570	251	100	1	922
2014	694	341	166	2	1203

Møder i 2014/2015

	2015	2014
Aftalte møder i Borgervejledningen	376	397
Hjemmebesøg	8	16
Bisidderfunktion	104	44
Møder med afdelinger m.v.	18	23
Personligt fremmøde uden aftale	251	341
Møder i alt	757	821



Førstegangshenvendelser fordelt på afdelinger:

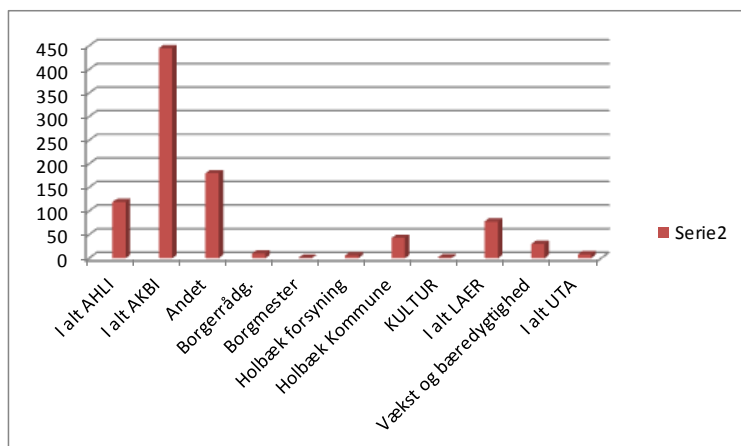
AHLI	27
AHLI hjem	36
AHLI hj.pl.	5
AHLI mental	11
AHLI omsorg	6
AHLI sund	2
AHLI visi	32
AKBI borg	92
AKBI	2
AKBI bolig	7
AKBI jobc	90
AKBI kontrol	3
AKBI pens	16
AKBI syg	15
AKBI ydelse	220
Andet	180
Borgerrådgivning	10
Borgmester	1
Holbk Forsyning	6
Holbæk Kommune	43
Kultur	2
LAER fam	50
LAER skole	26
LAER tand	2
Vækst og bæredygtighed	30
UTA uu	7
UTA transit	1

Sammentælling af henvendelser på afdelingsniveau:

I alt AHLI	119
I alt AKBI	445
Andet	180
Borgerrådsg.	10
Borgmester	1
Holbæk forsyning	6
Holbæk Kommune	43
KULTUR	2
I alt LAER	78
Vækst og bæredygtighed	30
I alt UTA	8

922

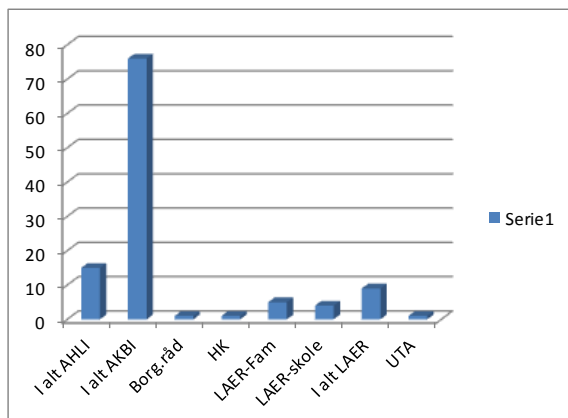
Grafisk opstilling over henvendelser på afdelinger:



Antal oprettede sager i 2015 fordelt på afdelinger:

AHLI	2
AHLI-hj.m.	7
AHLI-hj.pl	1
AHLI-pl.oms	2
AHLI-visi	3
I alt AHLI	15
AKBI- job	14
AKBI-borg	1
AKBI-kontrol	1
AKBI-pens	3
AKBI-syg	6
AKBI-yde	51
I alt AKBI	76
Borg.råd	1
HK	1
LAER-Fam	5
LAER-skole	4
I alt LAER	9
UTA	1
	103

Grafisk fordeling af oprettede sager i 2015:



I 2015 er lukket 103 sager.

Afgørelse sagers aktuelle problemstilling:

Anden løsning fundet	1
Bevilling givet	39
Borger delvis medhold	3
Borger død	2
Borger ej bevilling	1
Borger ej medhold	21
Borger frafaldet klage	2
Borger medhold	15
Delvis medhold	2
Dialog genskabt	5
Efterforskning stoppet	1
Hjemvist til fornyet beh. Borger flyttet	1
klage besvaret	9
Sag anmeldt (Politianmeldelse)	1
	103

AFGØRELSE fordelet på afdelinger:

AHLI	Behov for hjælp	Bevilling givet
AHLI-hj.m.	støtte til bil	Borger ej medhold
AHLI-hj.m.	støtte til bil	Borger ej medhold
AHLI-hj.m.	knallert rep	Bevilling givet (dialog)
AHLI-hj.m.	fritagelse for vægtafgift	Borger ej medhold
AHLI-hj.m.	ekstraudstyr bil	Borger ej medhold
AHLI-hj.m.	kompressionsstrømper	klage besvaret
AHLI-hj.m.	sagsbehandler	Klage besvaret
AHLI-hj.m.	anke bilsag	Borger ej medhold
AHLI-hj.pl	medicinering m.v.	Klage besvaret
AHLI-pl.oms	manglende sygepleje	Dialog genskabt
AHLI-pl.oms	Pleje og omsorg Stenhusbakken	borger død Klage ej sendt -
AHLI-pl.oms.	praktisk hjælp og pleje	Borger ej medhold
AHLI-visi	Sagsbeh. plejebolig	Klage besvaret / ny sagsbeh.
AHLI-visi	handicapørsel	Dialog genskabt
AHLI-visi	ældrebolig	Bevilling givet
AKBI-borg	bopælsregistrering	Borger ej medhold
AKBI-job	Rehabilitering	Borger ej medhold
AKBI-job	sagsbeh. Rehab	Dialog genskabt
AKBI-job	jobcenterforløb rehab	Bevilling givet
AKBI-job	enkeltydelse kiropraktik	Borger ej bevilling
AKBI-job	klage over jobkonsulent	klage besvaret
AKBI-job	sagsbehandling/sagsbehandler	Klage besvaret

AKBI-job	afklaringsforløb	Bevilling givet(dialog)
AKBI-job	Afklaring jobc	Bevilling givet(dialog)
AKBI-job	Dokument og sagsforløb	Klage besvaret
AKBI-job	Afklaringsforløb	Bevilling givet(dialog)
AKBI-job	Aflaringsforløb	Bevilling givet(dialog)
AKBI-kontrol	Kontrolgruppesag	Klage besvaret
AKBI-pens	pensionsforløb	Bevilling givet(dialog)
AKBI-pens	Førtidspension	Bevilling givet(dialog)
AKBI-pens	tilbagebetaling m.m.	Borger medhold
AKBI-syg	anke afslag sygedagp.	Borger ej medhold
AKBI-syg	anke afslag sygedagp.	Borger ej medhold
AKBI-syg	ophørsygedagp	Borger ej medhold
AKBI-syg	stop sygedagp	Borger ej medhold
AKBI-syg	udb. Sygedagpenge	Borger medhold
AKBI-syg	sanktion	Borger delvis medhold
AKBI-Yde	overlevelse m.v.	Borger ej medhold
AKBI-Yde	sanktion	Borger delvis medhold
AKBI-Yde	administration	Borger ej medhold
AKBI-Yde	tilb. Kontanthj.	Borger delvis medhold
AKBI-Yde	kontanthjælp tilbagebetaling	Borger medhold
AKBI-Yde	Sanktion	Borger ej medhold
AKBI-Yde	klage over sagsbeh.	Dialog genskabt
AKBI-yde	kontanthjælp	Borger medhold
AKBI-Yde	§34	Borger medhold
AKBI-Yde	Sanktion	Borger medhold
AKBI-Yde	§34	Delvis medhold(dialog)
AKBI-Yde	uddannelsesydelse	Bevilling givet(dialog)
AKBI-Yde	enkeltydelse overlevelse	Bevilling givet(dialog)
AKBI-Yde	enkeltyd. Indskudslån	Bevilling givet(dialog)
AKBI-yde	enkeltly. Overlevelse	Hjemvist til fornyet beh. Borger flyttet
AKBI-Yde	Gensidig forsørgelse	Borger medhold /procedurefejl
AKBI-Yde	Gensidig forsørgelse	Borger medhold
AKBI-Yde	kontanthjælp	Bevilling givet
AKBI-Yde	enkeltyd. Indskudslån	Borger ej medhold
AKBI-Yde	kontanthjælp	Borger ej medhold
AKBI-Yde	enkeltydelse boliglån	Borger ej medhold
AKBI-Yde	enkeltydelse overlevelse m.m.	Bevilling givet
AKBI-Yde	enkeltydelse rep knallert.	Bevilling givet
AKBI-Yde	enkeltydelse briller - transport	Borger frafaldet klage
AKBI-Yde	Sanktion	Afgørelse ændret
AKBI-Yde	§34	Bevilling givet
AKBI-Yde	manglende sygedagpenge	Bevilling givet(dialog)
AKBI-Yde	Flyttehjælp	Bevilling givet(dialog)

AKBI-Yde	konthj. Bev. Dato	Borger medhold
AKBI-Yde	§34	Borger medhold
AKBI-Yde	enkeltydelse - husleje	Bevilling givet
AKBI-Yde	Regulering kontanthjælp	Regulering udbetalt(dialog)
AKBI-Yde	§34	Borger medhold
AKBI-Yde	sanktion	Borger medhold(dialog)
AKBI-yde	§100 medicinbevilling	Delvis medhold(dialog)
AKBI-Yde	Rehabforløb	Bevilling givet(dialog)
AKBI-Yde	enkeltydelse husleje	Bevilling givet
AKBI-Yde	§34	Bevilling givet
AKBI-yde	sanktion - spytsten	Borger ej medhold
AKBI-Yde	enkeltydelse	Anden løsning fundet
AKBI-Yde	enkeltydelse mellem 2 udd.	Bevilling givet(dialog)
AKBI-Yde	§34 klage	Borger medhold
AKBI-Yde	enkeltydelse kost	Bevilling givet(dialog)
AKBI-Yde	§34	Borger medhold (dialog)
AKBI-yde	enkeltydelse	Bevilling givet (Dialog)
AKBI-Yde	robotstøvsuger	Bevilling givet
AKBI-yde	Enkeltydelse boligindskud	Borger frafaldet klage
AKBI-yde	boligproblemer	Bevilling givet Borger hjælp (dialog)
AKBI-yde	klage adm.aftale	borger ej medhold klage ved(dialog)
AKBI-yde	Klage KT	Bevilling givet Borger hjælp ved (dialog)
AKBI-Yde	sanktion	Bevilling givet Afgørelse ændret(dialog)
AKBI-Yde	§34	Borger død
AKBI-Yde	kontanthj. Regl.	Bevilling givet Udbetaling reguleret dialog)
AKBI-yde	§34 bill. Bolig	Borger ej medhold
HK	Politianmeldt	Sag anmeldt (Politianmeldelse)
HK	Politianmeldt	Efterforskning stoppet
LAER-Fam	særlig støtte ?	Borger medhold
LAER-Fam	Særlig støtte/Psykolog	Bevilling givet (dialog)
LAER-Fam	tabt arbejdsfortjeneste	Bevilling givet
LAER-Fam	efterskole ønske	Bevilling givet(dialog)
LAER-Fam	institutions proces vedr. fam.	Klage besvaret(dialog)
LAER-skole	aktindsigt	Bevilling givet(dialog)
LAER-skole	dysleksi/efterskole	Bevilling givet(dialog)
LAER-skole	støtte i undervisning	Bevilling givet Borger hjælp (dialog)
UTA	klage efterværn	Dialog genskabt

