

## Holbæk Kommunes nyhedsbrev om Holbæk Havn

---



*Holbæk Kommune vil i de kommende år renovere store dele af Holbæk Havn og tilføre havnen nye elementer. Dette nyhedsbrev sendes til beboere og andre interessenter omkring havnen og skal informere om udviklingen i projekterne. Du kan følge projekterne på [www.holbaek.dk/havneudvikling](http://www.holbaek.dk/havneudvikling)*

### **Projekter skal give helstøbt havn**

Kommunalbestyrelsen samt en havnegruppe har længe arbejdet med planer for udviklingen af havnen i Holbæk by. Som følge af Corona-krisen har Holbæk Kommune fået mulighed for at bruge flere penge på anlæg. Politikerne har derfor besluttet at fremskynde en række projekter på havnen i Holbæk.

Projekterne er:

- Lukning af deponiet på depotøen og omdannelse til havnepark
- Servicebygning med toiletter ved Filmtorvet
- Spejlbassiner ved Domhusstræde og ved Østre Havnevej
- Ny belægning langs promenaden på Krag's Brygge
- Renovering af fortove, stræder med udskiftning af belysningen og supplerende plantebede
- Renovering af kajkonstruktionen
- Stibro over Kanalstræde
- Blegstræde Hage, Kanal

**Hvad sker der nu?**

### **Lukning af deponiet på depotøen og omdannelse til havnepark**



Arbejdet med at omdanne deponiet til et passivt depot med offentlig adgang er tilendebragt og al dokumentation er fremsendt til Miljøstyrelsen. Området kan først åbnes endeligt op og en omdannelse igangsættes når, der foreligger en godkendelse. Det har på nuværende tidspunkt ikke været muligt at få en afklaring af hvornår denne godkendelse kan forventes. Mens denne afklaring pågår, har kommunalbestyrelsen den 14. december 2022 afsat et beløb til at udarbejde et ideoplæg.

Lokalplan 1.22 Holbæk Havn angiver, at der kan etableres en havnepark. Andre anvendelser som ny-byggeri og større anlæg forudsætter udarbejdelse af en ny lokalplan.

Formålet med ideoplægget er at give et bud på hvorledes en havnepark kan indrettes. Efterfølgende vil det forudsætte en politiske beslutning at realiserer oplægget.

## Servicebygning med toiletter ved Filmtorvet

Kommunalbestyrelsen har besluttet, at der skal tilbydes offentlige toiletter ved Filmtorvet for brugerne af området. Kommunalbestyrelsen har besluttet at det skal afdækkes om der kan etableres ét handicaptolet på Filmtorvet i stedet for en lidt større model med flere toiletter, brus mm. Der opstartes dialog med Sidesporet medio januar 2023. Det er forventningen, at der kan opstilles et handicaptolet i løbet af foråret.



*Det er en lignede løsning som kunne være et bud.*

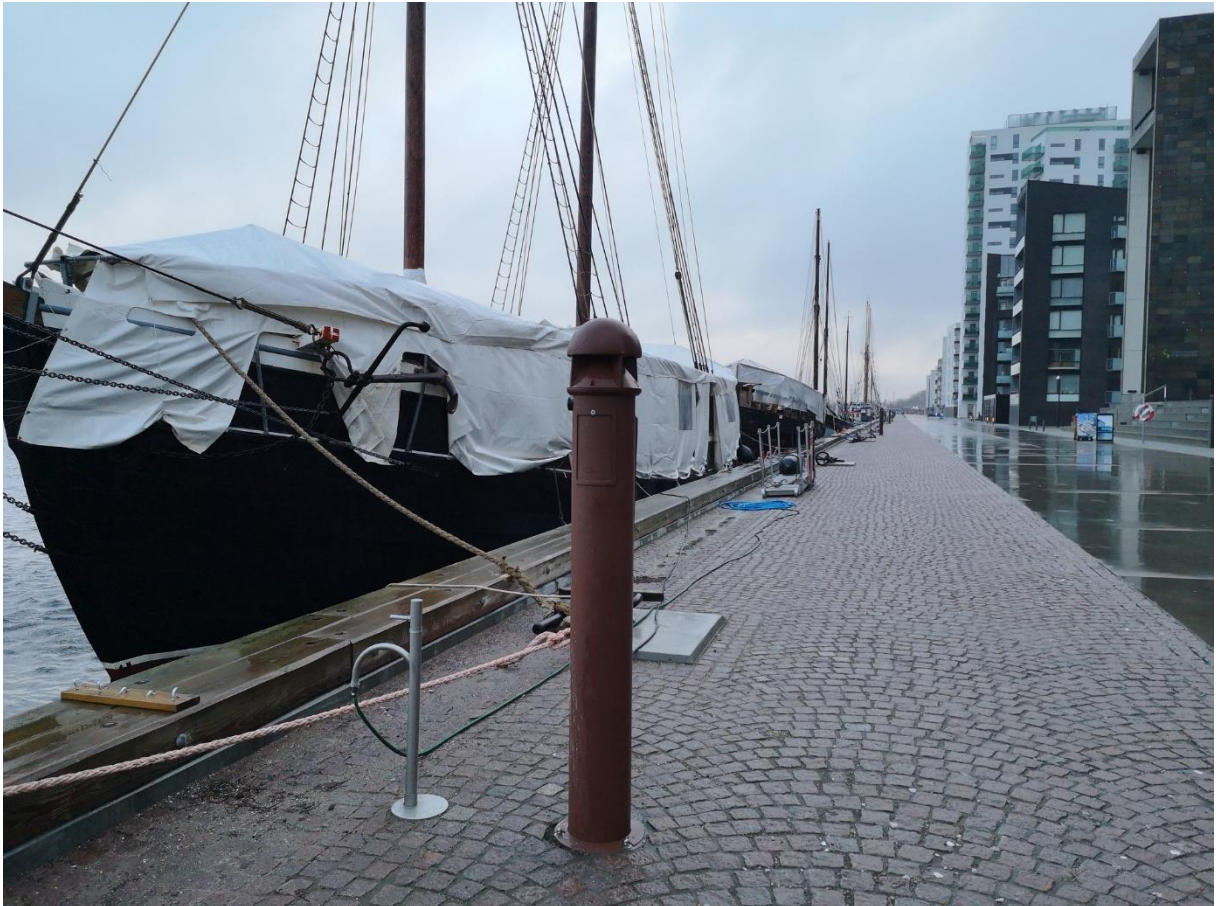
## Spejlbassiner

Kommunalbestyrelsen har den 14. december 2022 besluttet, at det skal afsøges om der er eksterne midler som vil bistå med finansiering til etablering af spejlbassiner. Afklaringen pågår og det forventes at der kan komme en afklaring i løbet af april.



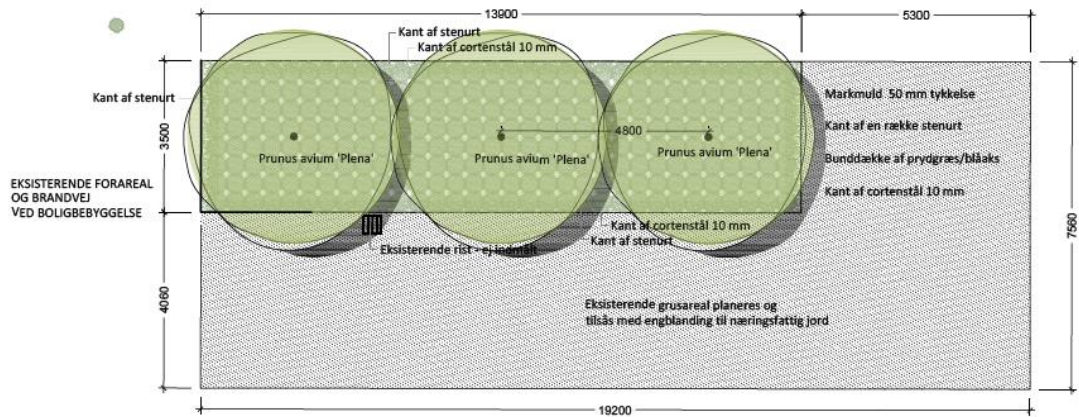
## Krags Brygge kajkonstruktionen

Per Aarsleff A/S har færdigrenoveret kajkonstruktionen. De sidste pullerter og forsyningsstander er udskiftet.



## Promenadeprojektet

Promenadeprojektet er færdigt, men for at afslutte tilslutningen til Filmtorvet er Brolægger Kaj Bøje i gang med at etablere et plantebed med samme træsort – hvidblomstrende fuglekirsebær som plantet i Stræderne.





Stelerne er leveret og monteret. Bilister, varevogne, vinduespudsning mm. der har et særligt ærende kan tilgå Krag's Brygge via Strandstræde og Brostræde. Adgangen forudsætter godkendelse af Holbæk Kommune og kan ske ved at sende en mail til Alex Juul Bertelsen [alej@holb.dk](mailto:alej@holb.dk)

Der er opsat 12 nye affaldsbeholdere som kan tage væsentlig mere affald end de tidligere. De er samtidig måge og rotte sikret.



## Færdiggørelse af fortove og stræder med udskiftning af belysningen og supplerende plantebede

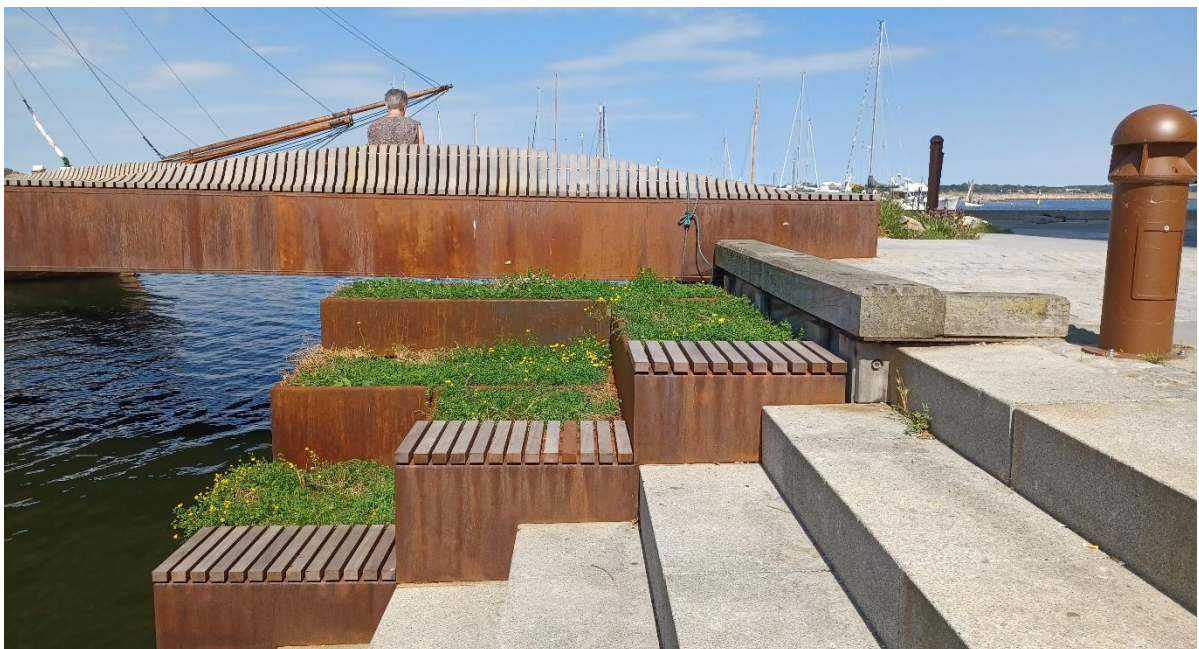
Entreprisen på Stræderne og Isefjords Alle er færdig. Der mangler et enkelt lampehoved som er i rest-ordre





## Stibro over Kanalstræde

Per Aarsleff er færdig med arbejdet på stibroen. Plantekasserne er monteret og der er opsat nye pul-  
lerters langs kanalen.



## Blegstræde Hage, Kanal

Lokalplan 1.58 Blegstræde Hage udlægger en større del af området syd for Kystliv Holbæk til arealudlæg til kanal, broer, promenade med tilstødende opholdsarealer samt kørevej til bedding. Arealet vest for Kystliv Holbæk er udlagt til byggefelt og parkering. Etableringen af en kanal mellem Gl. Havn og Ny Havn er på nuværende tidspunkt ikke på trapperne. Arealet henligger derfor og anvendes til en blanding af parkering og oplagsplads.



Beoerne i Havnebyen har længe efterspurgt oprydning og en udmøntning af lokalplanens bestemmelser. Indtil dette afklares, iværksættes en oprydning og indretning af pladsen med beplantninger, belægninger mm. Den primære parkering vil således ligge vest for Kystliv Holbæk. Etableringen vil ske i overensstemmelse med lokalplanens retningslinjer således at der alene vil skulle foretages minimale ændringer ved en senere opfyldelse af lokalplanens bestemmelser.



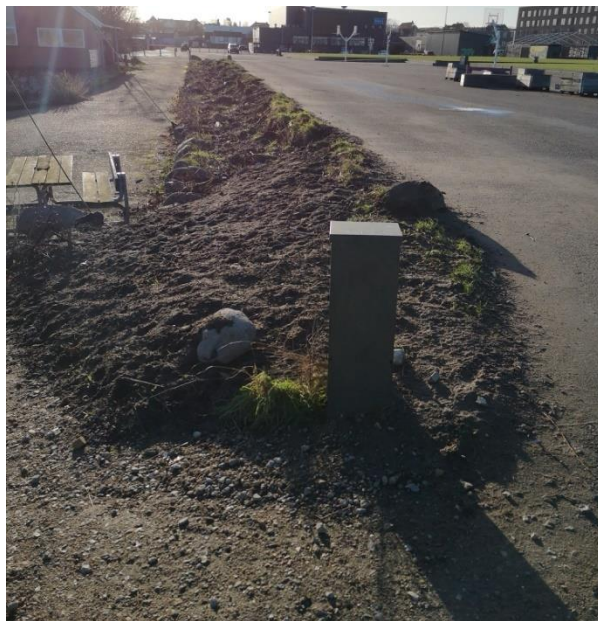
- |  |  |
|--|--|
| <ul style="list-style-type: none"> <li>●●●● Lokalplanafgrænsning</li> <li>■ Byggefelt</li> <li>▨ Arealudlæg til kanal, broer og promenade med tilstødende opholdsarealer samt kørevej til bedding</li> </ul> | <ul style="list-style-type: none"> <li>--- højvandssikring ved promenade</li> <li>--- moleanlæg jf. kortbilag 3</li> <li>... badestrand</li> <li>... parkering</li> <li>... autocamper</li> <li>— matrikler</li> </ul> |
|--|--|

### Kortbilag 5 Anvendelsesplan



## Filmtorvet

Filmtorvet er udfordret ved at der er et relativt lille fald og få regnvandsbrøde. I forbindelse med udbedringen af diverse mindre asfalt arbejder er der sat ny regnvandsbrønd, der skal sikre afvanding ved parkeringsområdet. Der er desuden kommet ny asfalt på Finsingsplads og regnvandsbrønden er oprenset. Der skal opsættes nye Holbæk master ved Bådlaugget og Lone Backs arkitekter arbejder desuden med en beplantningsplan, der sammen med masterne skal tilføre området et kvalitetsløft.



*Der skal opsættes nye Holbæk master og beplantning*

## Jernpladsen

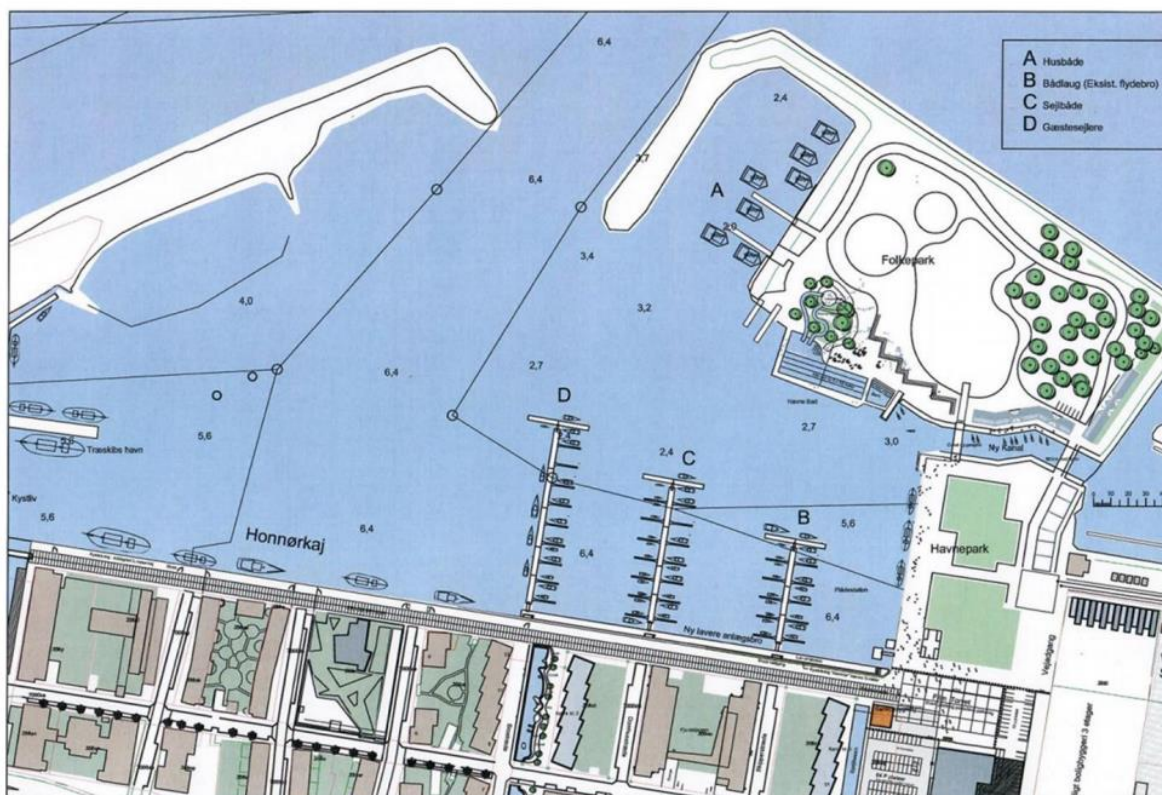
Jordbunker og bygninger skal fjernes fra jernpladsens område. Der er taget jordprøver og der indhentes tilbud på at få lavet en miljøscreening af bygningerne for at afdække de miljøfremmende stoffer. Dernæst skal der laves en plan for oprydningen og de omkostninger der er forbundet hermed.



## Ny indretning af havnebassinet og nye flydebroer

Ifølge Havneplanen for Holbæk Havn skal der etableres flydebroer i Ny Havn for at kunne tiltrække flere gæstesejlere og sikre adgang til vandoverfladen under hensyntagen til at de store træskibe kan ligge til. Flere flydebroer medfører desuden et større behov for vand, el, affaldsstationer, badefaciliteter, vinteropbevaringspladser og parkeringspladser mm. Kommunalbestyrelsen har derfor den 14. december afsat et beløb til et ideoplæg til indregningen af flydebroer og de tilknyttede servicefaciliteter.

Der er endvidere et ønske om at afdække muligheden for at etablere flere boliger i Ny Havn. Kommunalbestyrelsen har derfor også afsat et beløb til skitseprojekt der indeholder et nyt bud på en indretning og tilknyttede servicefaciliteter som parkeringspladser, skure, affaldsstation og tekniske installationer. Etableringen af flere boliger i Ny Havn udløser en ny lokalplan. Ideoplægget skal derfor være et bidrag til den efterfølgende proces.



*Holbæk Bådlaugs ideskitse til nye flydebroer*