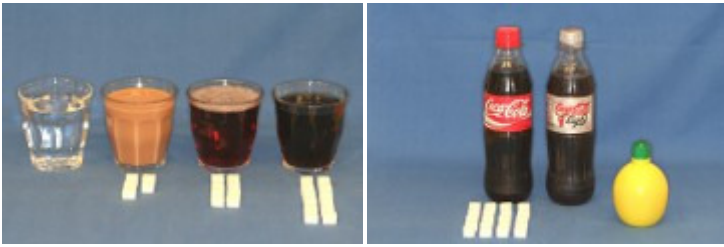


Sukkerindhold i fødevarer

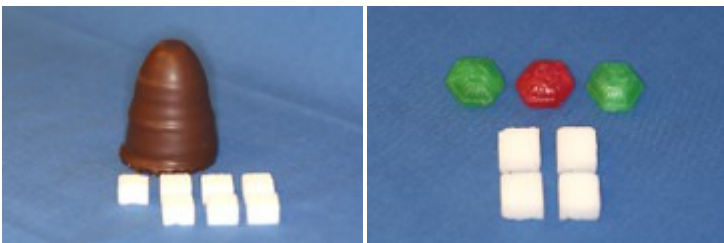


Vand - Kakao - Saft - Cola Coca Cola og Light



Cultura drik - Saft

Cocio og Light -
Kakaomælk



Flødebolle

Bolsjer

pH-værdi i drikkevarer

De fleste typer af sodavand og juice indeholder former af syre. Ud fra pH-værdien kan man se om væsken ætser tænderne. Alt væske med en pH-værdi på mindre end 5.5 er skadeligt for tænderne.



Citron
pH: 2,3

Coca Cola
pH: 2,4



Sprite Zero
pH: 2,8



Fanta
pH: 2,9



Coca Cola Zero
pH: 3,0



Ribena Solbær
pH: 3,0



Appelsinjuice
pH: 3,8



Ice Tea
pH: 4,0



Danskvand
pH: 4,0 - 5,4



Vand
pH: 7,0