
Emne: Ny vejledning om råden over vejarealer i Holbæk Kommune

Dato: November 2017

Udarb. Af: Vækst og Bæredygtighed – Byg, Vej og Trafik

Vedtaget: Byrådet den 13. december 2017

Formål

Formålet med denne nye vejledning er at modernisere retningslinjer og takster således, at de lever op til nutidige forhold. Det skal være nemt og hurtigt for borgere og de erhvervsdrivende at få de nødvendige tilladelser på veje, fortove og pladser, samtidig med at der skal være god tilgængelighed for alle. Det er desuden vigtigt, at der er opbakning til retningslinjerne og at der er fælles spilleregler, så borgere og erhverv oplever en ensartet behandling.

Baggrund

Kommunens retningslinjer og takster stammer fra et politisk besluttet regulativ fra 1997: ”Regulativ for benyttelse af Park- og Vejarealer”, Holbæk Kommune 1997.

Desværre er det administrationens erfaring, at det er uklart for både borgere og erhvervsdrivende, hvad der er gældende og hvordan regulativet administreres. Det betyder, at vigtige ganglinjer på fx Ahlgade ofte er blokeret af skilte, vareudstilling mv.

Siden regulativets udgivelse er der desuden indført en regel i vejloven om, at betaling for brug af vejarealer til forretningsmæssige formål modsvarer forvaltningens direkte og indirekte faktiske udgifter.

Form

Vejledningen skal være digital og tilgængelig for alle på kommunens hjemmeside. Ansøgere skal kunne gå direkte til det relevante element, f.eks. opstilling af container, og der skal være en mulighed for at klikke sig videre til ansøgningsskema eller anden kontaktmulighed i administrationen.

Vejledningen på hjemmesiden består således af en række tekststykker, en faktaboks med retningslinjer, gode råd mv. og en ansøgningsmulighed – fx ved at benytte www.virk.dk og logge på med NemID.

Lovgrundlag

Lov nr. 1520 af 27. december 2014 om offentlige veje m.v. § 80, stk.1. Vilkår om betaling af afgift har hjemmel i samme lovs § 80, stk. 2.

Vejarealer og særligt parkeringspladser skal først og fremmest tjene til trafikale og andre alment anerkendte formål. I vejlovens § 80, stk. 2, er indført en udtrykkelig hjemmel til at opkræve betaling

for brug af vejarealet, når det sker i et *forretningsmæssigt* øjemed. Placeringen af genstande på vejarealet skal i sig selv have et direkte forretningsmæssigt formål. Der opkræves f.eks. ikke betaling for brug af vejarealet til placering af containere eller stilladser i forbindelse med bygningsvedligeholdelse og renovering, da dette ikke sker i et forretningsmæssigt øjemed.

Ud over vejledningens rammer og retningslinjer, vil der altid være tale om en konkret vurdering i hvert enkelt tilfælde før tilladelse eller afslag gives.

Ansøgningsmuligheder – oversigt

Brug af offentlige veje eller pladser kræver som udgangspunkt altid tilladelse fra kommunen. I tilladelsen kan være angivet særlige betingelser.

Tilladelser kan midlertidigt tilbagekaldes hvis der er behov for at råde over vejarealer, torve og pladser til større arrangementer i kommunen eller til nødvendige gravetilladelser.

Følgende rammer og retningslinjer er særligt gældende for:

Vareudstilling

- Hvis vejarealet tillader det, kan der uden særlig tilladelse udstilles varer i butikkens facade-længde i butikkens åbningstid
- De udstillede varer skal placeres langs butikkens facade
- De udstillede varer skal være en del af butikkens normale produktsortiment
- Ingen genstande må anbringes tættere på kørebane (med parkering) end 0,5 m
- Hvor fortovsbredde er 2,6 m eller derover må der benyttes maks. 0,6 m fra facade
- Hvor fortovsbredde er mindre end 2,6 m begrænses udstillingsarealet, så der altid er mindst 1,5 m frit fortov
- Hvor fortovet er mindre end 1,5 m er det ikke tilladt at benytte arealet
- Særlige rammer for Holbæk centrum (Nygade og Ahlgade) – typisk min. 3 m frit gangareal

Udendørsservering

- Hvis vejarealet tillader det, kan der gives tilladelse til udendørsservering 1. marts – 30. september
- Udendørsservering kræver altid tilladelse
- Inventar mv. skal fremstå pænt, ensartet og rent
- Inventar må ikke placeres så ganglinjer, trapper, adgange, skilte/færdselstavler, bænke, affaldscontainere, cykelstativer, postkasser mv. spærres
- Inventar må opstilles i tidsrummet kl. 8.00 – 24.00
- Alt inventar skal fjernes efter lukketid
- Antallet af stole, borde mv. skal tilpasses årstid og antal besøgende
- Der skal holdes rent på udendørsserveringsarealet
- Der må ikke opstilles parasoller, reklamestandere el.lign. med reklamer for leverandører og varemærker
- Parasoller skal være i ensartet afdæmpet farve inden for samme udlejningsområde
- Pris pr. m² fremgår af takstbladet

Stadepladser og gadesalg

- På centrale torve og pladser er der mulighed for at leje en stadeplads (kort på kommunens hjemmeside)
- I Holbæk centrum er der udpeget udlejningsarealer, som kan lejes af de nærmeste butikker
- Hvis de nærmeste butikker ikke ønsker at benytte udlejningsarealerne, kan de tilbydes til andre
- Mulighed for daglig, ugentlig eller månedlig stadeplads, for ferske fødevarer
- Ikke tilladt at overdrage en tilladelse til stadeplads til andre
- Kommunen anviser stadepladsernes placering
- Alt inventar skal fjernes efter lukketid
- Køretøjer, der ikke er en del af stadepladsen, må parkeres et andet sted
- Pris pr. m² /år fremgår af takstbladet

Skilte, reklamer

- Maks. 1 skilt til hver butik/forretning
- Skilte skal placeres i udstillingsarealet nærmest butikkens facade
- Skal anbringes på en sådan måde, at der ikke er risiko for at skiltet vælter
- Skilte må ikke placeres på eller ved ganglinjer eller spærre for trapper, adgange, skilte/færdselstavler, bænke, affaldsbeholdere mv.
- Er skilte til fare eller ulempe for den øvrige færdsel, kan kommunen fjerne dem uden forudgående varsel
- Der må kun reklameres for produkter der er en del af butikkens normale produktsortiment
- Maks. Størrelse højde x bredde = 120 cm x 60 cm

Bannere

- Budskaber og indhold på bannere skal være af almen interesse for kommunens borgere og uden et politisk, religiøst, anstødeligt eller rent kommercielt indhold
- Der kan efter tilladelse fra kommunen opsættes 1 banner (i hver side) på gangbroen over Valdemar Sejrsvej hvis der er ledige pladser
- Maks. størrelse for bannere er B 600 x H 90 cm
- Bannere opsættes af kommunens Vej og Park mandage og kan normalt tidligst opsættes 4 uger før et arrangement med mindre andet aftales
- Pris for opsætning af bannere fremgår af takstbladet

Valgplakater

- Ophængning af valgplakater i forbindelse med folketings- og kommunalvalg kan ske uden tilladelse hvis de følger de generelle regler fastlagt af Folketinget
- Vejmyndigheden eller politiet kan altid straks nedtage valgplakater, der udgør en umiddelbar og konkret fare for trafiksikkerheden

Plakater

- Budskaber og indhold på plakater skal være af almen interesse for kommunens borgere og uden et politisk, religiøst anstødeligt eller rent kommercielt indhold
- Maks. størrelse for plakater er 0,8 m²
- Min. 2,3 m til underkant og ikke nærmere end 0,5 m fra kørebane kant og 0,3 m fra cykelstikant

- Plakater må ikke opsættes på de to lygtepæle nærmest et signalanlæg
- Maks. én plakat i hver lygtepæl og maks. på hver tredje lygtepæl
- Der skal udvises respekt for andres plakater ved opsætningen
- Kan tidligst opsættes 14 dage før arrangementet og skal nedtages umiddelbart efter

Arrangementer

(fx motionsløb, kræmmermarked, gade- og byfester mv.)

- Hvis du har en idé, der har interesse for kommunens borgere og som er åben for alle, må du gerne låne vejareal, pladser og torve
- Der kan ikke reserveres plads til private sammenkomster eller arrangementer med et rent kommercielt indhold
- Arrangementer skal være åbne for offentligheden og af almen interesse
- Der kan opsættes skilte på 5 faste pladser ved Holbæks indfaldsveje
- Der kan også opsættes 1 banner (i hver side) på gangbroen over Valdemar Sejrsvej
- Vejfester kan efter særlig tilladelse afholdes på boligveje med ringe trafik
- Ansøg altid i god tid – populære pladser kan være booket lang tid i forvejen og det kan tage tid at indhente de nødvendige tilladelser fra andre myndigheder
- Det kræver altid tilladelse fra kommunen og politiet, hvis der skal afspærres veje eller pladser
- Kommunen kan kræve, at ansøger udarbejder en afmærkningsplan
- Politiet kan kræve, at ansøger udarbejder en sikkerhedsplan
- Kommunen samarbejder med Holbæk Byforum om større arrangementer

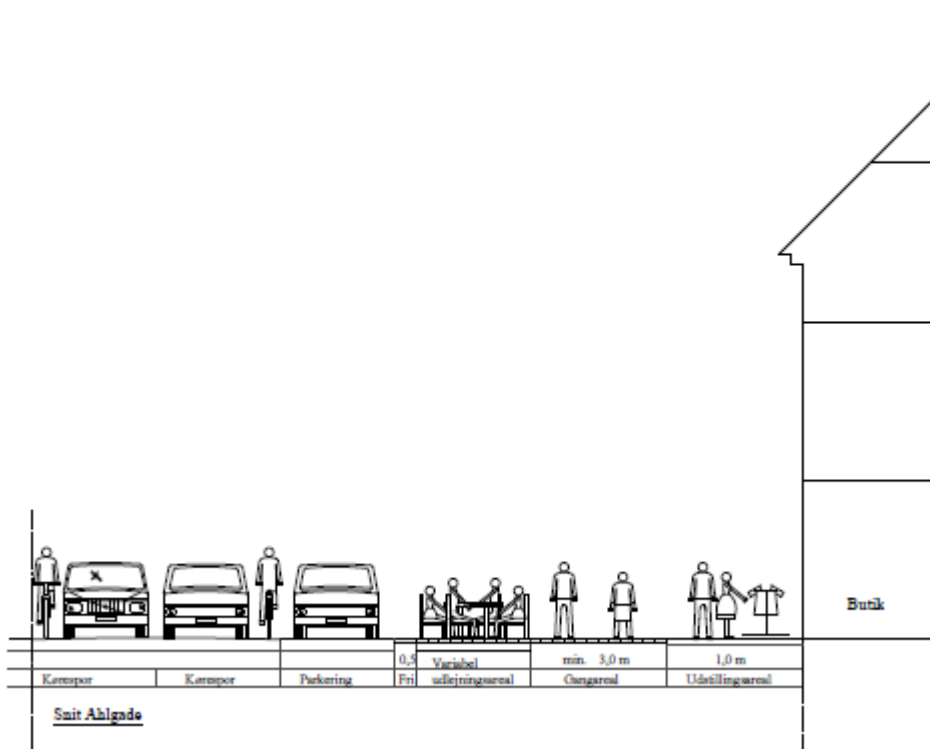
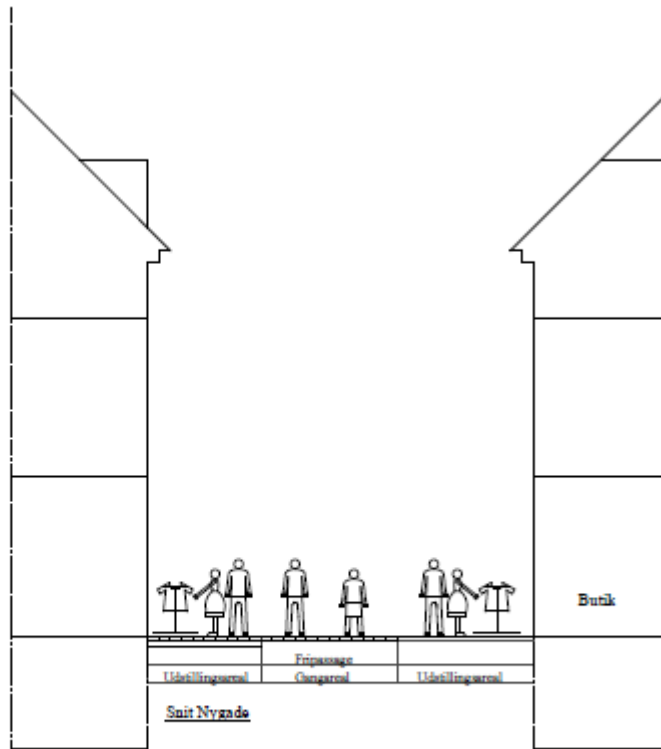
Tøjindsamlingscontainere mv.

- Kun til genbrug og genanvendelse
- Kun på steder med god tilgængelighed – der skal være plads nok på fortov mv.
- Kun på steder med tilstrækkelig parkering i nærheden

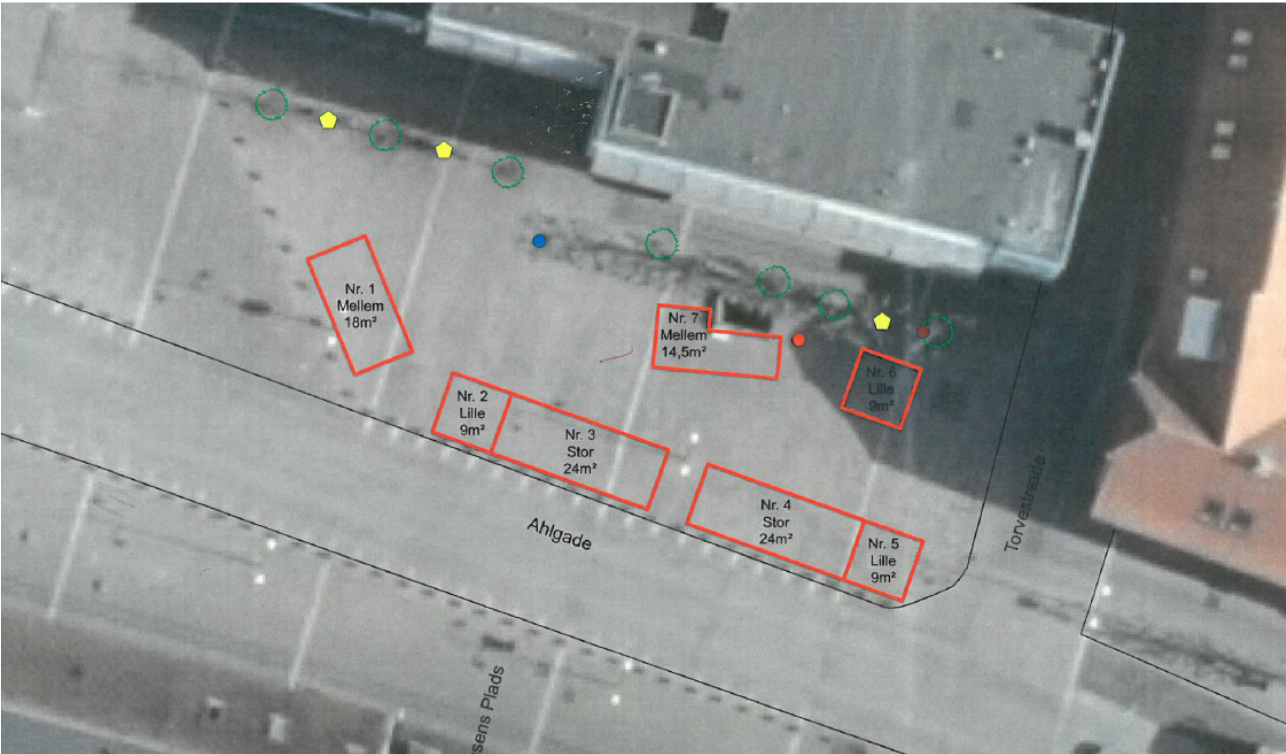
Diverse

- Flagstangshuller, flagstænger, parasoller, guirlander, lyskæder, filmoptagelse mv. kræver tilladelse fra kommunen og vil blive behandlet efter en konkret vurdering

Holbæk centrum



Stadepladser på Torvet



Takster

Udlejningsareal (kr./m ² /år)	540
Udeservering (kr./m ² /år)	540
Stadeplads fast, én dag om ugen i min. 3 mdr. (kr./m ² /år)	714
Stadeplads, éngangstilladelse (kr./m ² /dag)	5
Forretningsmæssig råden over areal, der er afmærket til parkering i Holbæk bymidte (kr./m ² /dag)	5
Banner (opsætning og nedtagning af Vej og Park)	1.375

(alle takster er excl. moms, indeksreguleres og vedtages af byrådet hvert år)