

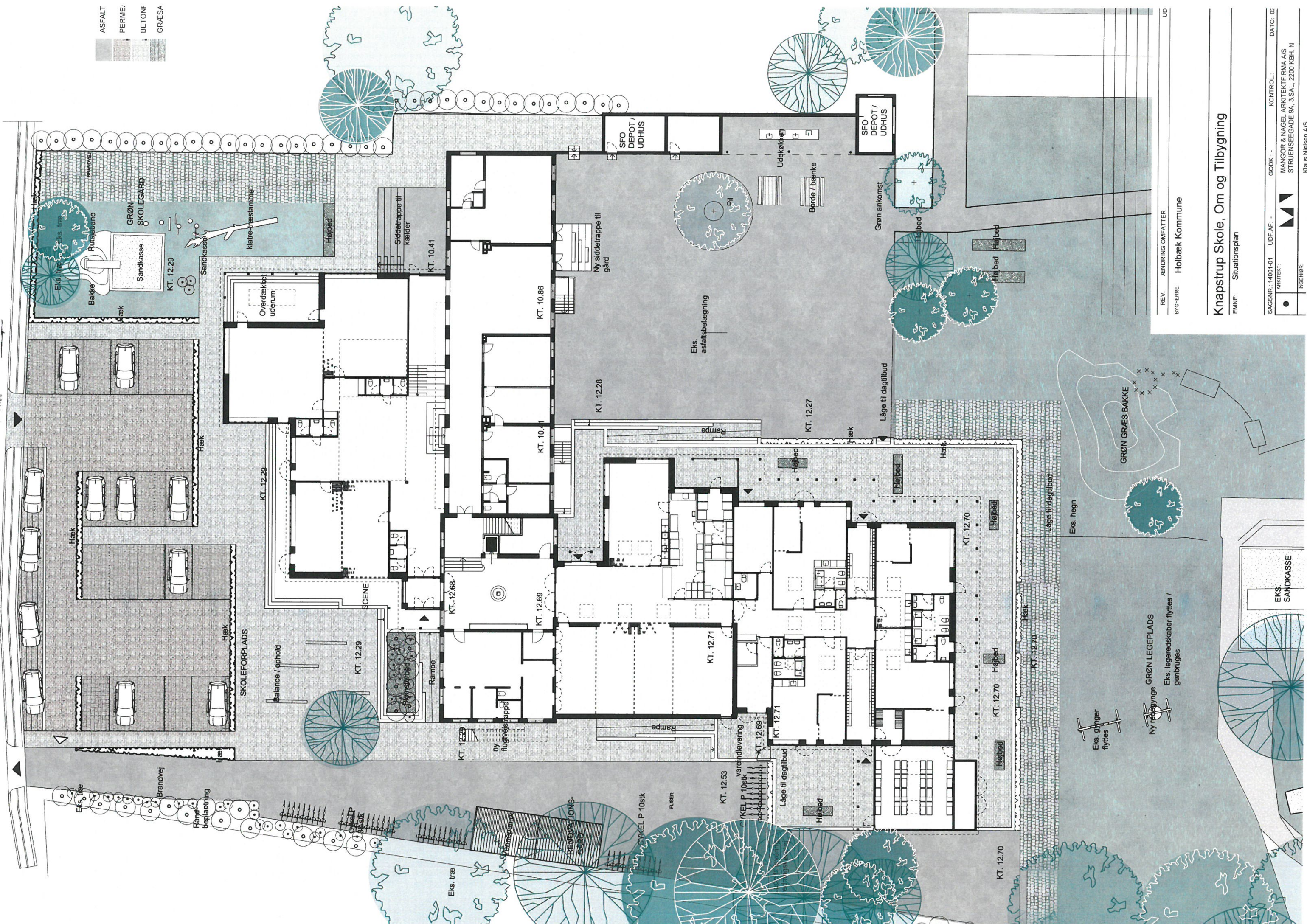
An architectural rendering of a modern school and kindergarten building. The building features a long, low profile with a dark roof and a facade of vertical wooden slats. Large glass windows and doors are visible along the side. In the foreground, a paved courtyard with a grid pattern is bordered by a low hedge. Several children are shown playing in the courtyard, and a few adults are standing near the building. The background shows a line of trees under a cloudy sky.

# KNABSTRUP SKOLE & BØRNEHUS

Endelig aflevering af tilbud 02.11.2020  
KABI Entreprise, Mangor & Nagel Arkitekter  
Klaus Nielsen A/S, Kuben Management



ASFALT  
PERME/  
BETONF  
GRÆSA



REV.	ÆNDRING OMFATTER	UD
BYGHERRE:	Holbæk Kommune	

**Knapstrup Skole, Om og Tilbygning**  
EMNE: Situationsplan

SAGSNR.: 14001-01	UDF. AF:	GODK.: -	KONTROLL.: -	DATE: 02
ARKITECT	MANGOR & NAGEL	ARKITEKTFIRMA A/S	STRUENSESGADE 9A, 3. SAL, 2200 KBH. N	
INGENIØR	Klaus Nielsen A/S			



# LANDSKAB

## Option 1

### GRØN URBAN SKOLEGÅRD - GRØNT UDEKØKKEN

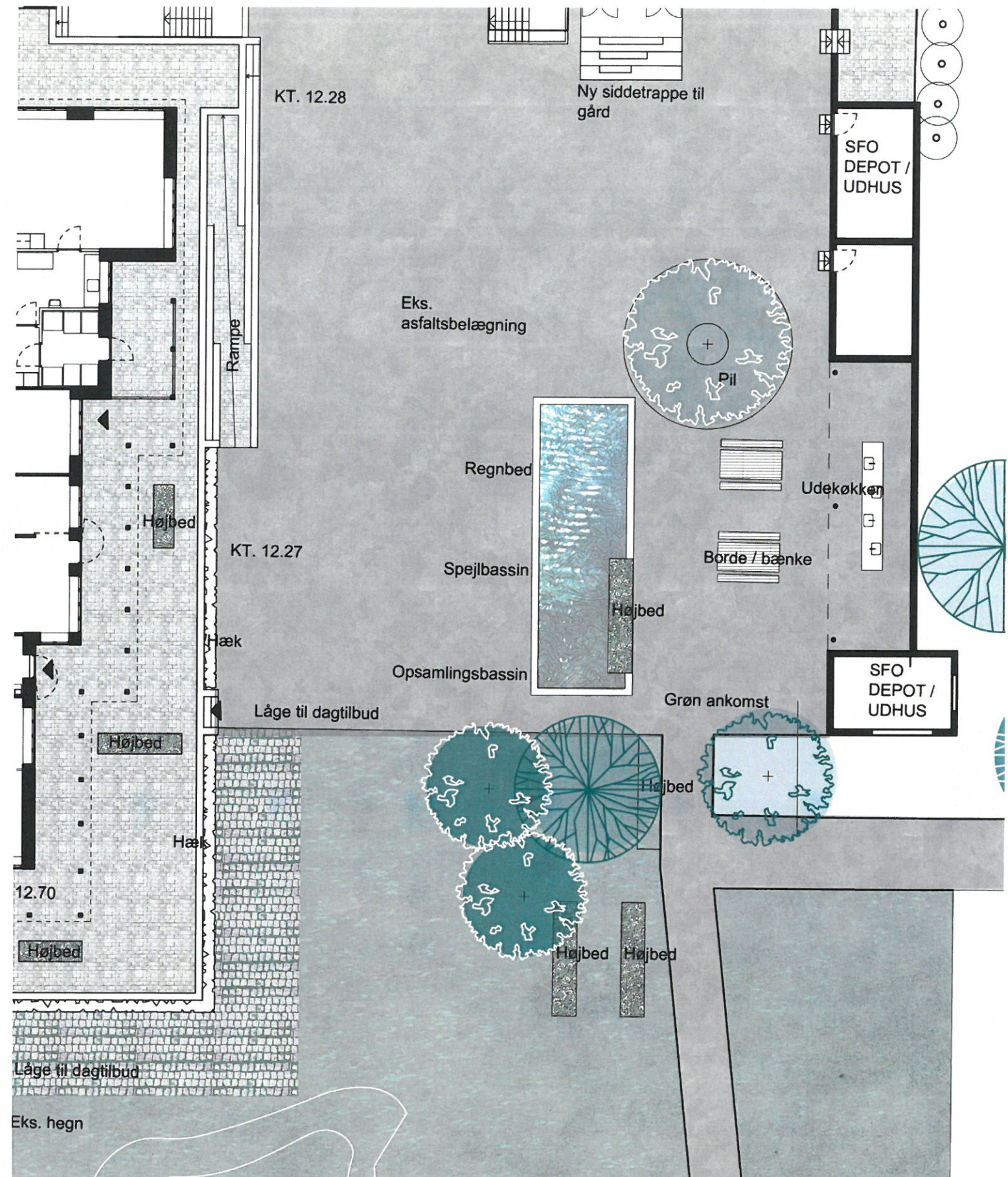
I forlængelse af "fra jord til bord" tankegangen vil vi yderligere aktivere området omkring det nye udekøkken som et socialt samlingspunkt og bæredygtigt centrum.

Der etableres et LAR-projekt med regnvandsopsamling, spejlbasin, regnbed og opsamlingsbassin. Bassinet er placeret ved et lavpunkt i forhold til eksisterende koter og i tilknytning til det nye udekøkken.

Vi foreslår, at der plantes et piletræ i gården, som i fremtiden vil fungere som et grønt samlingspunkt i den urbane skolegård.

Endvidere skaber vi en grøn ankomst via cykelstien fra syd ved at plante flere mindre træer og stille højbede ud på græsarealet, som vist overfor.

### PILETRÆ SOM SAMLINGSPUNKT I SKOLEGÅRDEN





# LANDSKAB

## Option 2

### FRUGTLUND OG OVERDÆKKET SAMLINGSPLADS TIL DAGTILBUDET

Den nye, udvidede grønne legeplads mod syd bliver til en eventyrlig frugt-lund med forskellige slags æbletræer.

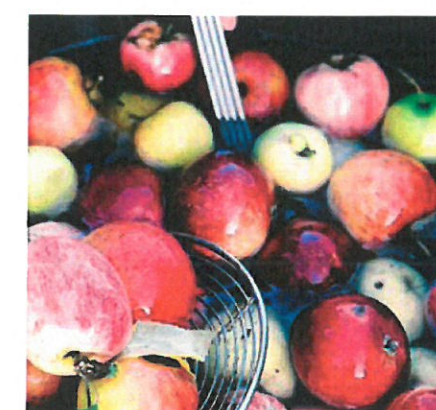
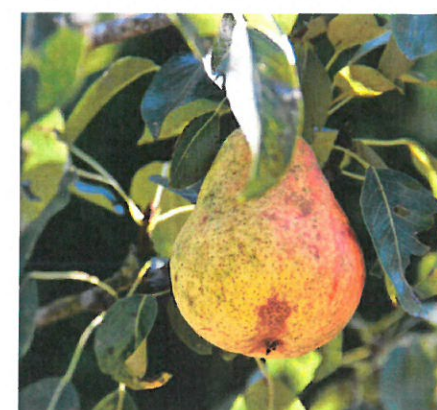
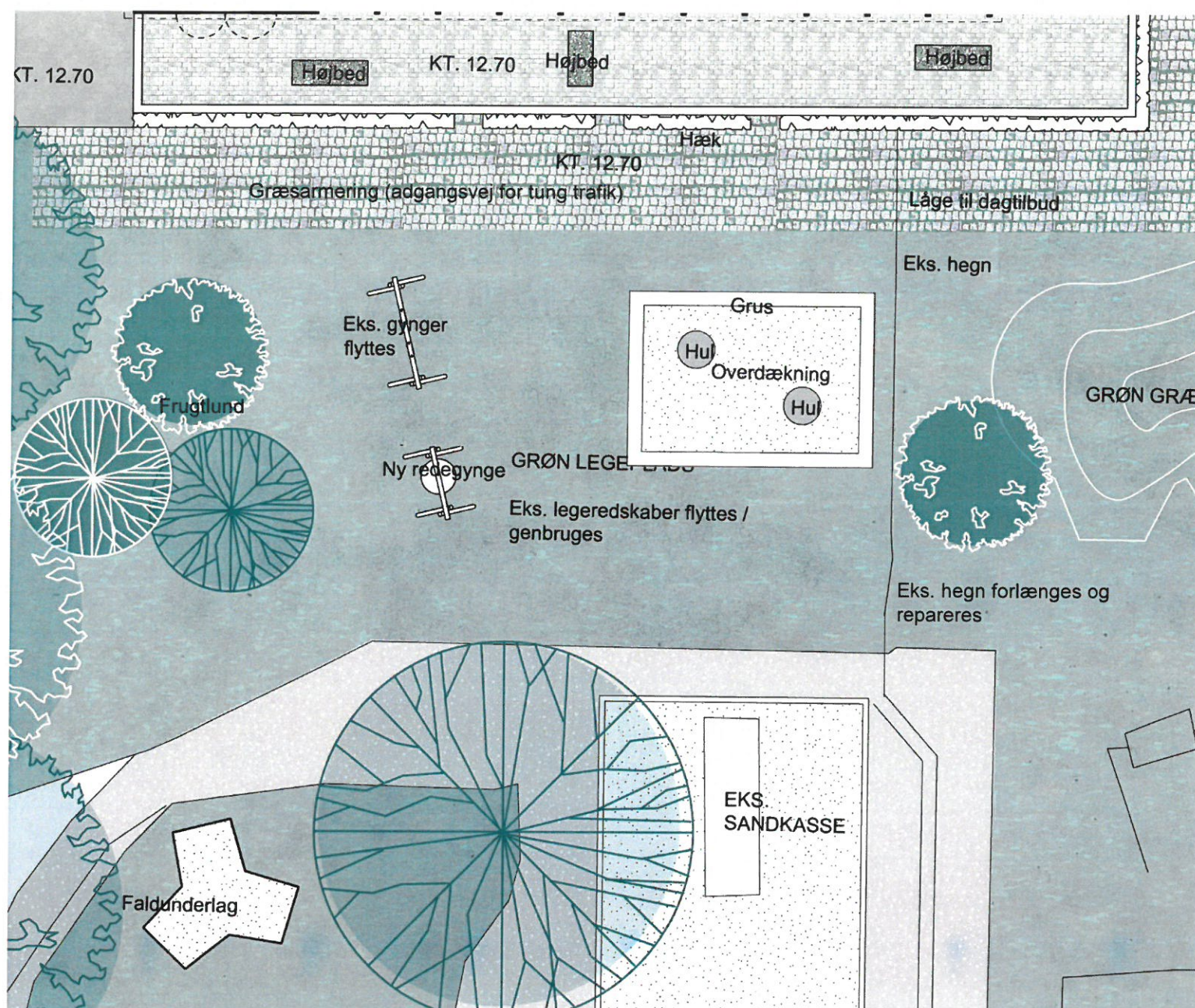
Vi har tilføjet et overdækket legeareal i træ tæt på bygningen, hvor børn og voksne kan samles om forskellige aktiviteter.

Der kan også spændes et sejl ud mellem søjlegangen og det overdækkede areal om sommeren.

De overdækkede areal har små huller i taget, som retter blikket mod himlen og gør opmærksom på det skiftende vejr, solens bevægelse og regnens dråber.

#### Frugt Træer:

Pære Conferenee  
Pære Gråpære  
Æble Aroma  
Æble Ingrid Marie  
Æble Fillipa  
Kirsebær Stella





# OVERSIGT

## Stueplan funktioner

